

熊本地震で被災した建築物の対応事例・復興の取組

2025年8月27日

一級建築士事務所 堺武治建築事務所 堺武治



1

■自己紹介

2

氏名： 堺 武治（さかいたけはる） 57歳
一級建築士事務所 堺武治建築事務所の代表
30歳で事務所を開く。独立して27年

事務所：熊本県熊本市

資格： 一級建築士
住宅医（住宅医協会認定 2016年取得）
熊本市戸建木造住宅耐震診断士
熊本県ヘリテージマネージャー
くまもと県産木材アドバイザー
etc



2

◆設計理念

- ・建物を創る時の想いー「人を幸せにする場」であってほしい
- ・コミュニケーションを大切にします
- ・わがまま大歓迎です。
- ・気軽な相談相手になりたい（町医者ー住宅医）

詳しい事は、ホームページをご参照ください



3

熊本地震発災ー前震：2016年4月14日 21時26分、本震：2016年4月16日 1時25分

4



4

熊本地震関連で携わった案件

5



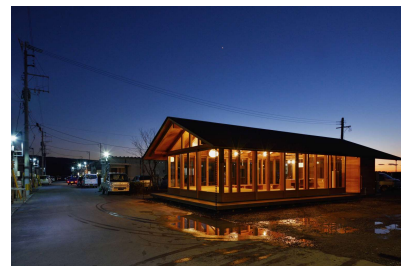
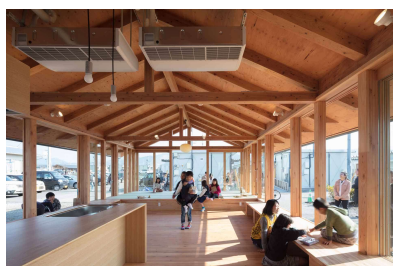
注) 団地：買取型災害公営住宅を示す
買取型災害公営住宅とは、事業者が住宅を建設し、
完成した住宅を村が買い取る調達方式。



5



みんなの家（西原村応急仮設住宅内）



6

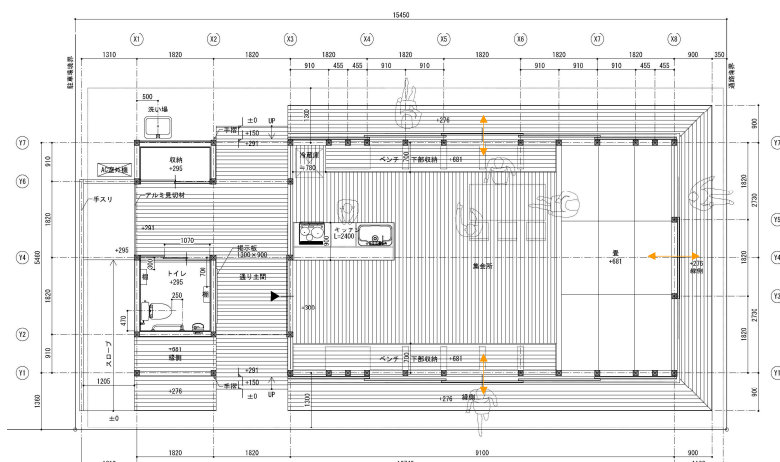


2016年5月深夜



2016年8月 住民説明会

みんなの家（西原村応急仮設住宅内）



設計監理：JIA + kulos



7

■kulos

熊本の建築家集団「Kulos」 2015年10人で設立

目的：熊本の建築設計業界の発展&盛上げ&若手育成の為

https://www.facebook.com/Kulos.archi?locale=ja_JP



熊本地震（2016年）建築設計者として、何ができるか！

8

西原村買取型災害公営住宅
(山西団地)

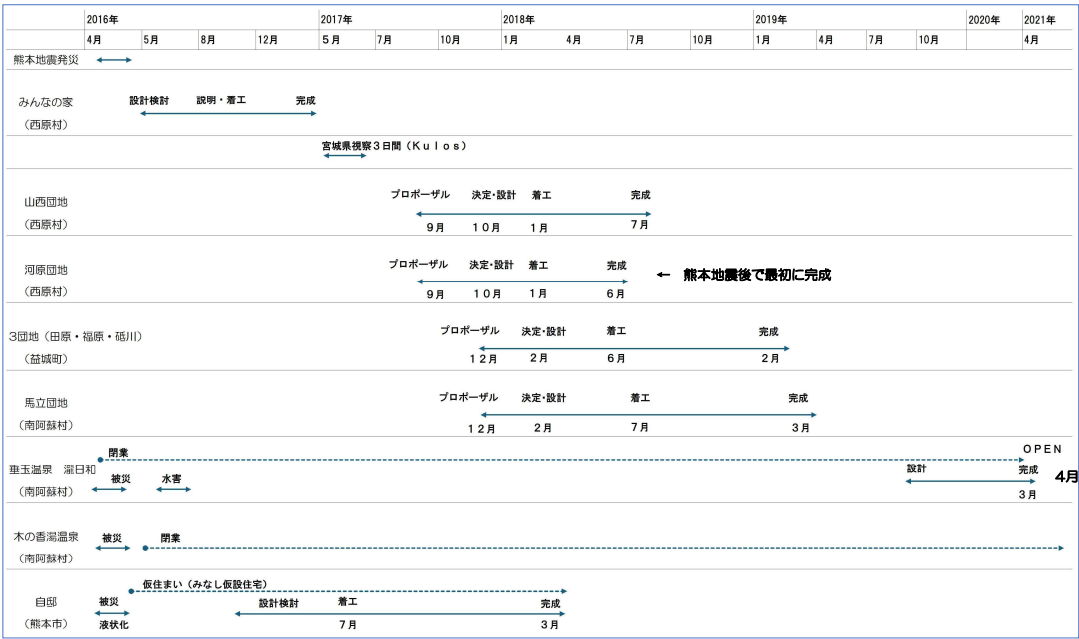
事業者募集要項の
スケジュール →

事業者募集要領等の公表・配布	平成 29 年 8 月 25 日(金)～9 月 6 日(水)
事業説明会の開催	平成 29 年 8 月 31 日(木)
参加表明に関する質問書の受付	平成 29 年 8 月 25 日(金)～9 月 1 日(金)
参加表明に関する質問への回答・公表	平成 29 年 9 月 4 日(月)
参加表明書の提出	平成 29 年 8 月 25 日(金)～9 月 6 日(水)
＜第1回目＞ 事業者募集要領等に関する質問書の受付	平成 29 年 8 月 25 日(金)～9 月 4 日(月)
＜第1回目＞ 事業者募集要領等に関する質問への回答・公表	平成 29 年 9 月 8 日(金)
＜第2回目＞ 事業者募集要領等に関する質問書の受付	平成 29 年 9 月 11 日(月)～9 月 19 日(火)
＜第2回目＞ 事業者募集要領等に関する質問への回答・公表	平成 29 年 9 月 21 日(木)
参加表明資格審査結果公表及び通知	平成 29 年 9 月 11 日(月)
提案書の提出	平成 29 年 9 月 11 日(月)～10 月 2 日(月)
選定事業者の決定	平成 29 年 10 月 20 日(金) (予定)
基本協定締結	平成 29 年 10 月下旬
設計確認	平成 30 年 1 月下旬
売買契約	平成 30 年 1 月下旬
建築工事	平成 30 年 1 月下旬～平成 30 年 7 月中旬
売買(変更)契約	平成 30 年 7 月下旬
買取検査	平成 30 年 7 月下旬
住宅等の引渡し	平成 30 年 7 月下旬
	(本事業における最終引渡期限)

H29(2017年) ¹¹



11



12

2025年6月
着工



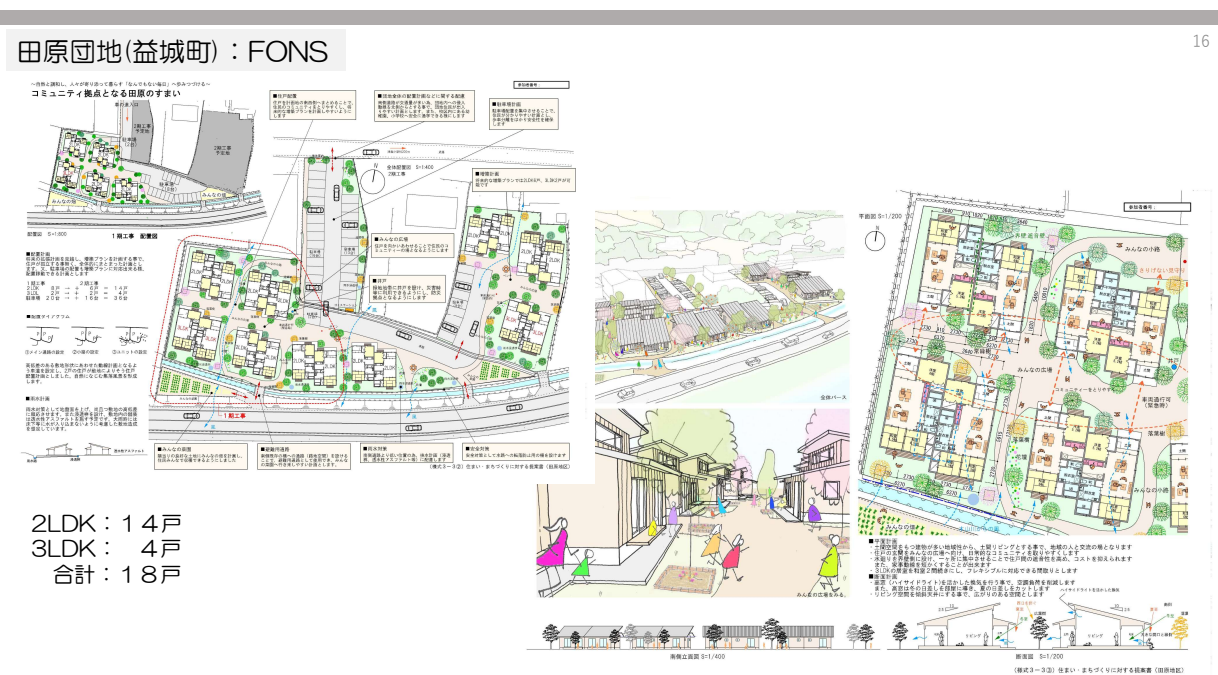
12

13

14



15



16

福原団地(益城町)：FONS

17

[illegible]

17

砥川団地(益城町) : FONS

18

[illegible]

18

馬立団地(南阿蘇村)
: FONS



- 平面計画
- ・ ユニバーサル
- ・ ものや土
- ・ 子育スペース
- ・ 外館と緑
- ・ 収水以外
- ・ 水相を減
- ・ 小品を住
- ・ 品を納

ルネデザインを考慮した段階のないアプローチとします。
 ①は住戸間のコミュニケーションの場となり、
 ②は住戸間の音の問題を解消しつつ、配給スペースや外部物
 にもなります。
 ③は入居できるプランは対面キッチンです。家族間のコミュ
 ニケーションを促します。
 ④には階段を緑橋を設け、さりげないコミュニケーションを
 ⑤は引手とし、限られたスペースを有効に利用します。
 ⑥はパンダにまとめてコストダウンを図ると共に、家事の負
 担を軽減します。
 ⑦の府前に設け、住民同士がふれあえる機会の場になります。
 ⑧は和室側の裸れ裸（ベンチ）は、災害時に必要となる備蓄
 スペースです。また、階段とて世間話ができるスペースになり

1LDK (6戸)	48.44
2DK (12戸)	53.82
2LDK (20戸)	63.76
3LDK (2戸)	72.45
合計20棟 (40戸)	2356.50



断面図 S=1/200
(様式3-3③) 住まい・まちづくりに対する提案書

馬立団地(南阿蘇村)
: FONS



③景観や周辺環境との調和

- ・立野地区の周辺景観になじんだ屋根形状（切妻）とし、山間の風景に溶け込ませます
- ・屋根・外壁は、南阿蘇景観形式区域の田園景観ガイドラインに準じた環境に馴染む素材、色を選定し「くまもとカラーターン」に応じた色彩計画とします。

④工程の短縮など住宅等の早期整備に対する提案

- 地元の大工さんたちで施工可能な在来工法を採用します
- 住宅設備や建材は既成品（一般流通品）を標準仕様とします
- 工場加工のプレカット工法を採用し、現場作業工数の削減を図ります

- 住宅設備や建材は量産品を用います
- 屋根材は施工性・耐久性に優れたガルバリウム鋼板を多用し、施工手間を削減します
- 型枠等の建設資材は再利用可能なものを用い、コストダウンを図ります
- 流通している規格材を用い、材料ロス削減・廃材削減

より、コストダウンを図ります

■提案事項

①県産材（木材や畳表など）の積極的な活用
・構造材には熊本県産材の杉や桧材、外壁板張りやデッキに
桧材を用いることで、地域経済に寄与します
・居室の床やリビングの天井にも木材を使用し、温かみのあ

②環境負荷やライフサイクルコストの低減

- ・耐震等級3、断熱等級4を標準仕様とし、ランニングコストの掛からない住環境にします
- ・流通している規格材を用い、材料ロス削減・廃材削減により、コストダウンを図ります

- 木材は現場に近い工場からの資材調達により運送費を削減します
- 照明器具には消費電力が小さいLED照明器具を採用します

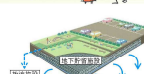


熊本市内方面を望む



ら・風の広場から阿蘇五岳を望む

■調整池について
熊本での実例もある「地下貯留・地盤浸透・改流」タイプは、
①池タイプに比べると施設の主要部が地下に構築され、地上に
②広場として土地の有効利用ができます。オープンな水面がない
③ので安全で景観にも優れた施設になります。
貯留式は地盤浸透量を見定めるので必要貯留量が縮減され費
④が低減します。また、工期においても二次製品を使用するの
⑤工期の短縮が見込めます。経年による地盤の浸透能力低下が
⑥念されますが、沈泥施設の管理で防止ができます。



(模式3-3④) 住まい・まちづくりに対する提案

馬立団地(南阿蘇村)
: FONS



23

馬立団地(南阿蘇村)
: FONS



24

24

垂玉温泉 瀧日和（旧山口旅館-南阿蘇村）

—熊本地震からの復活（2021年4月OPEN）—

25



被災前の建物（解体）



25



26

27

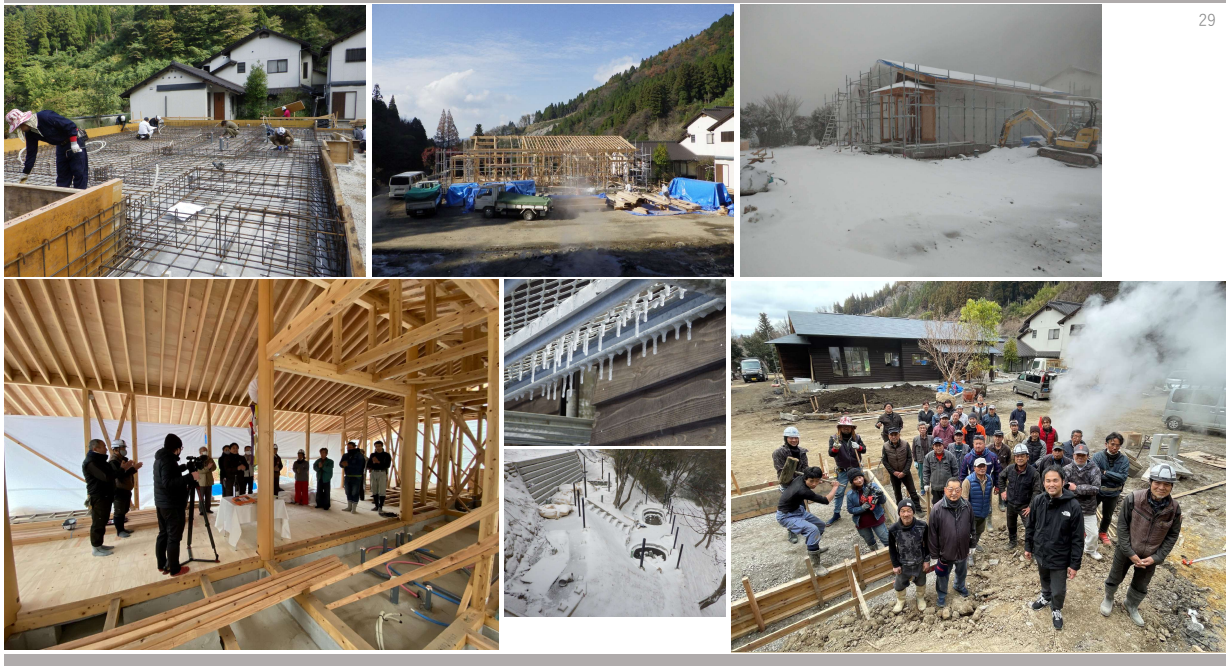


27

28



28



29



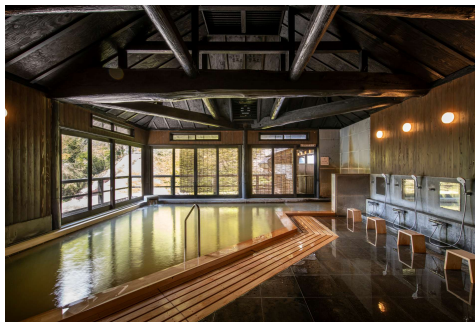
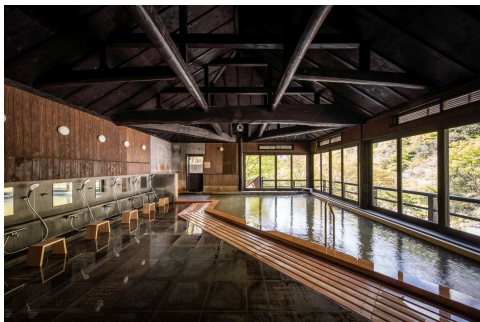
30



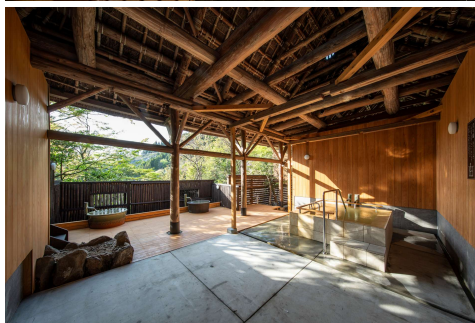
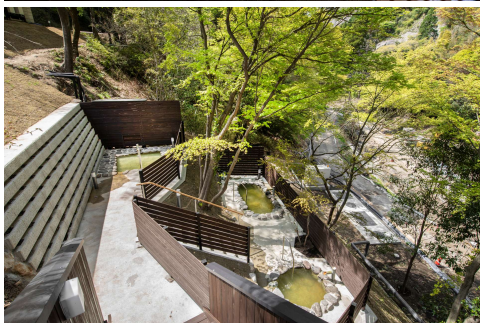
31



31



32

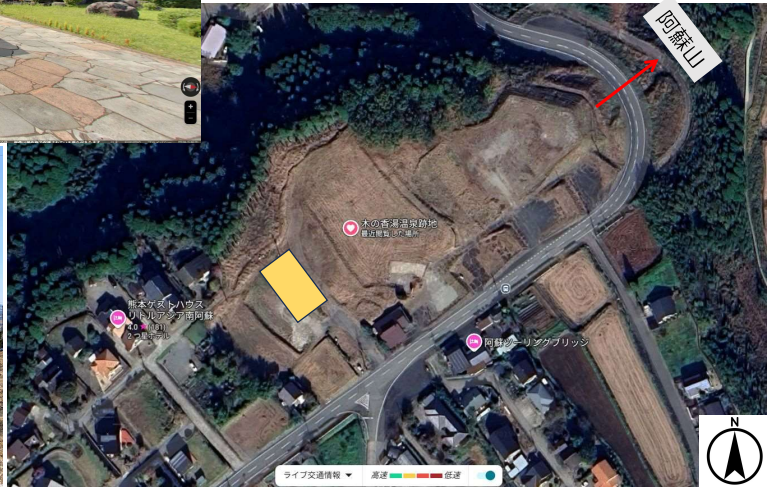


32

木の香湯温泉新築工事（南阿蘇村）

← 熊本地震前

33



現状

33



34

34

■復興の取組みを振り返って

35

-
-
-
-
-



35

36

“ご清聴ありがとうございました”



36