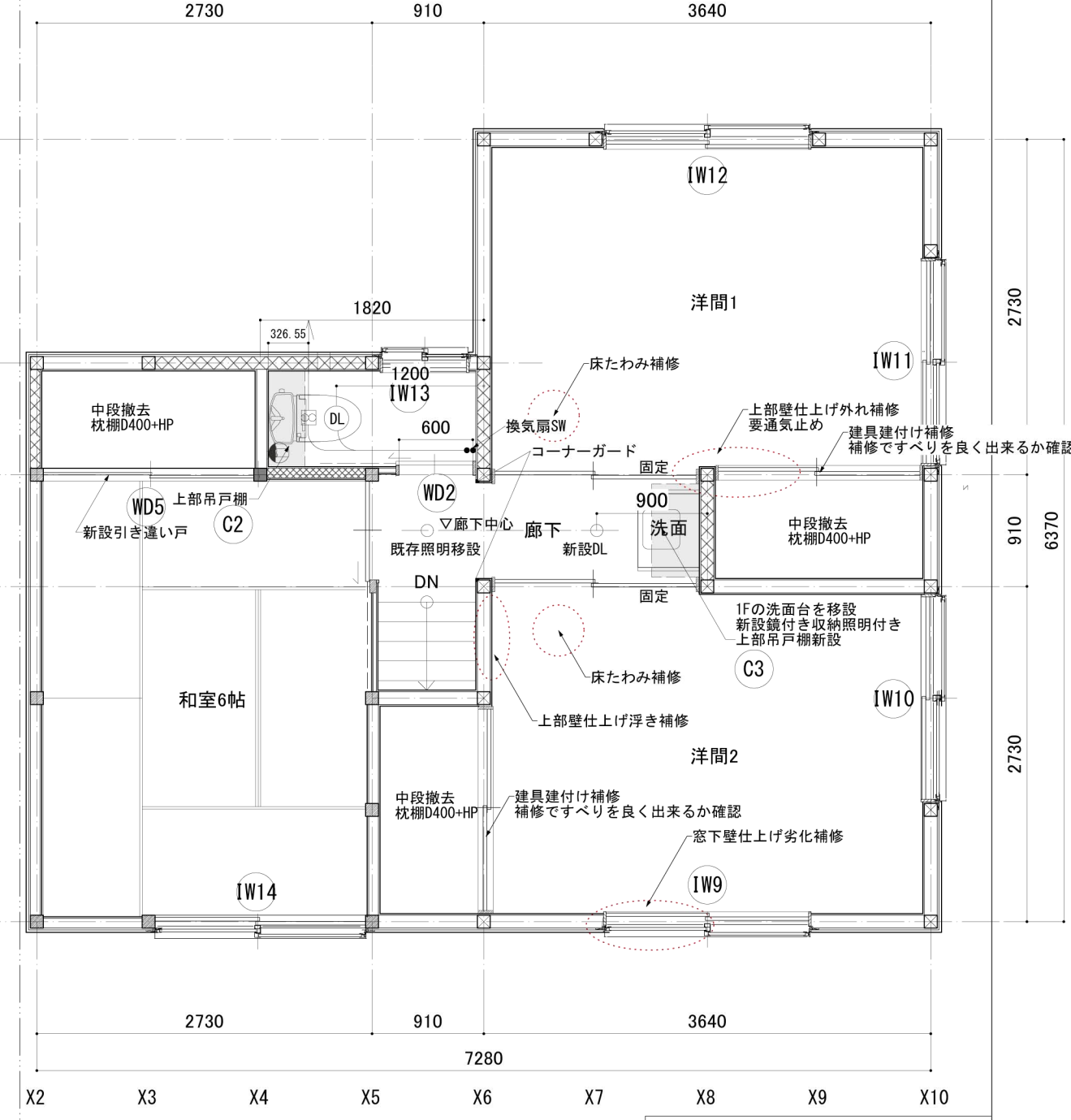


※断熱材 断熱改修平面図を参照 壁は上端、下端に通気止めを設置  
 ※道路側植栽の撤去見積  
 ※WCはガラスウール等吸音材壁内に設置  
 ※可動棚を設置する箇所は棚柱による  
 ※1階物干しは既製品を後置とする  
 ※1階玄関～廊下廻りは後付けで手すり設置が出来るよう壁下地補強 場所は打合せによる  
 ※スイッチ、コンセント増設箇所の高さは現状合わせ、水平位置は戸枠等から200mm控えた位置



改修2階平面図 S=1/50  
 DL 新設ダウンライト照明  
 P ペンダント照明交換  
 F 新設壁付け足元センサー照明  
 <凡例 (1, 2階共通)>  
 面材による耐力壁 片面  
 面材による耐力壁 両面  
 新設構造柱 105口  
 IW 内窓 YKKAP ウチリモ 窓リノベ仕様書参照  
 WD 新設木製建具(WD3は既存建具再利用) 建具表参照  
 C 新設吊戸棚 建具表参照